

**Утверждена**

Постановлением Администрации городского округа Домодедово  
(наименование документа об утверждении, включая наименования

**Московской области**

органов государственной власти или органов местного

самоуправления, принявших решение об утверждении схемы

или подписавших соглашение о перераспределении земельных участков)

от \_\_\_\_\_

№ \_\_\_\_\_

**Схема расположения земельного участка или земельных участков  
на кадастровом плане территории**

**Условный номер земельного участка**

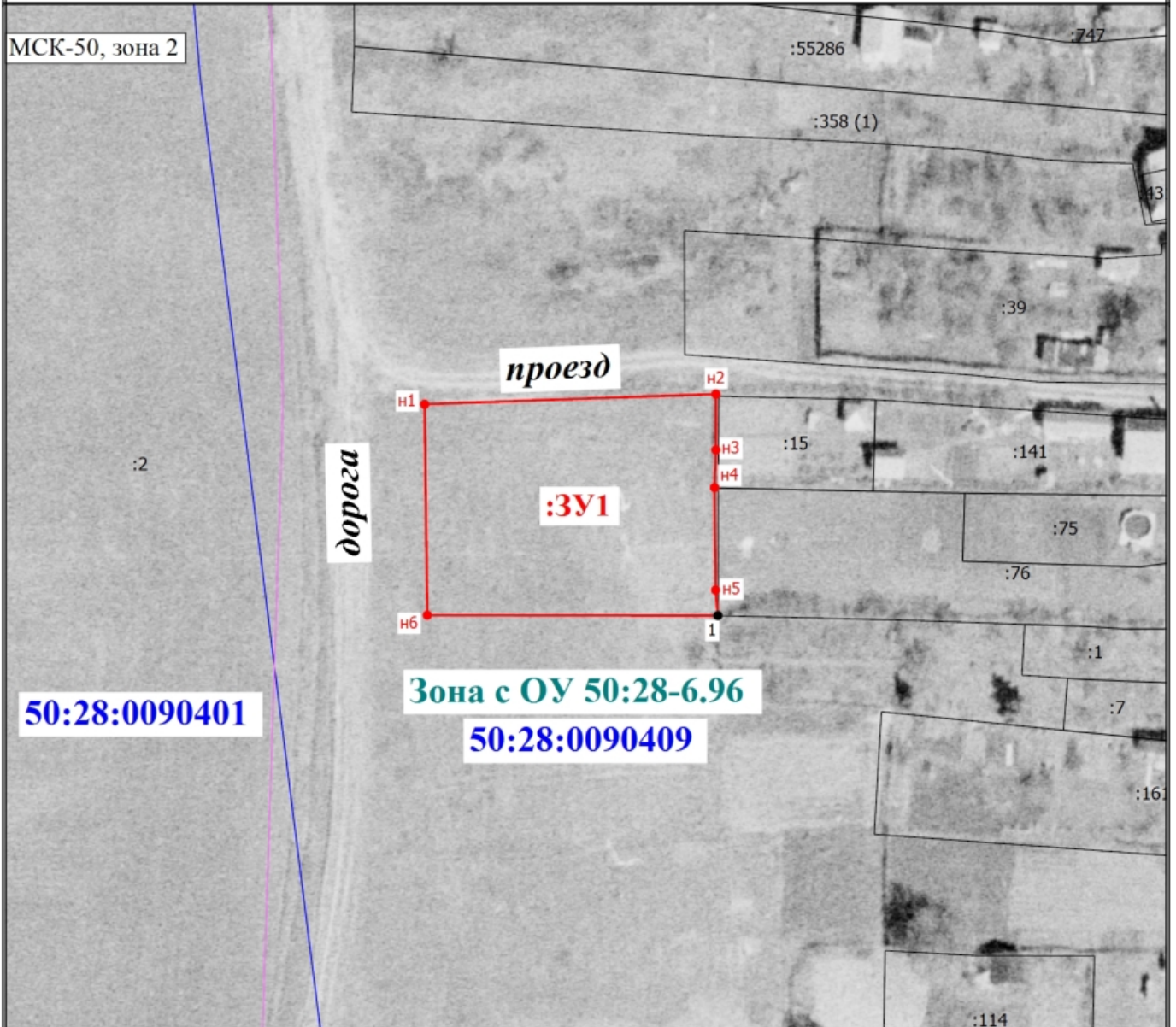
(указывается в случае, если предусматривается образование двух и более земельных участков)

**Площадь земельного участка 1500 м<sup>2</sup>**

(указывается проектная площадь образуемого земельного участка, вычисленная с использованием технологических и программных средств, в том числе размещенных на официальном сайте федерального органа исполнительной власти, уполномоченного Правительством Российской Федерации на осуществление государственного кадастрового учета, государственной регистрации прав, ведение Единого государственного реестра недвижимости и предоставление сведений, содержащихся в Едином государственном реестре недвижимости, в информационно-телекоммуникационной сети "Интернет" (далее - официальный сайт), с округлением до 1 квадратного метра. Указанное значение площади земельного участка может быть уточнено при проведении кадастровых работ не более чем на десять процентов)

Обозначение характерных точек границ	Координаты, м	
	(указываются в случае подготовки схемы расположения земельного участка с использованием технологических и программных средств, в том числе размещенных на официальном сайте. Значения координат, полученные с использованием указанных технологических и программных средств, указываются с округлением до 0,01 метра)	
	X	Y
<b>1</b>	<b>2</b>	<b>3</b>
1	417095.01	2221975.40
2	417096.59	2222020.47
3	417087.94	2222020.48
4	417082.12	2222020.27
5	417066.26	2222020.43
n1	417062.30	2222020.79
6	417062.36	2221975.81
1	417095.01	2221975.40

# Схема расположения земельного участка или земельных участков на кадастровом плане территории



Масштаб 1:1000

## Условные обозначения

- Часть границы, сведения ЕГРН о которой позволяют однозначно определить ее положение на местности
- Часть границы, местоположение которой определено при выполнении кадастровых работ
- 1** - Обозначение характерной точки, местоположение которой не изменилось или было уточнено
- Характерная точка границы земельного участка, сведения о которой отсутствуют в ЕГРН, местоположение которой определено при кадастровых работах (новая характерная точка)
- н1** - Обозначение новой характерной точки
- :ЗУ1** - Образуемый земельный участок
- 50:28:0090409** - Номер кадастрового квартала
- Граница кадастрового квартала
- Зона с ОУ 50:28-6.96** - Зона с особыми условиями использования территории – Приаэродромная территория аэродрома Москва (Домодедово)
- Граница зоны с особыми условиями
- Граница населенного пункта
- Граница муниципального образования
- Граница сооружения
- Граница территориальной зоны